

VariFlex-Schliessbleche zu DELTA-Schlosslinie

Verstellbar von minus 1 bis plus 2 mm
Komplett Edelstahl matt, inkl. Austauschstück (ATS)
Vorbereitet für Riegelkontakt 1886 (nicht zulässig für selbstverriegelnde Schlösser)
Brandschutzgeprüft

VariFlex Lappen-Schliessbleche, eckig

Geeignet für Riegelkontakt
Geeignet für Elektro-Türöffner gemäss Liste: Nr. 2 und 4
BV-19421.RE4233-24 rechts/links verwendbar
BV-19421.RE4233-29,5 rechts/links verwendbar

VariFlex Reno-Lappen-Schliessbleche, eckig

Geeignet für Riegelkontakt
Geeignet für Elektro-Türöffner gemäss Liste: Nr. 2 und 4
BV-19421.RE4733-24 rechts/links verwendbar

VariFlex Flach-Schliessbleche, eckig

Geeignet für Riegelkontakt
Geeignet für Elektro-Türöffner gemäss Liste: Nr. 1, 2, 3, 4, 5, 6
BV-19421.RE4333-24 rechts/links verwendbar

VariFlex U-Schliessbleche, eckig

Geeignet für Riegelkontakt
Geeignet für Elektro-Türöffner gemäss Liste: Nr. 1, 3 und 5
BV-19421.RE4931/4932-24 für Türen DIN rechts/DIN links
BV-19421.RE4931/4932-22 für Türen DIN rechts/DIN links

VariFlex Stahlzargen-Fallen-Schliessbleche, eckig

Nicht geeignet für Riegelkontakt
Geeignet für Elektro-Türöffner gemäss Liste: Nr. 1, 2, 3, 4, 5, 6
BV-19421.E4833 rechts/links verwendbar

Befestigungs-Laschenset

zu CASA und DELTA VariFlex Stahlzargen-Fallenschliessbleche
bestehend aus 2 Laschen und 4 Senkschrauben M5x8 mm
ZBV-19421.4803 rechts/links verwendbar



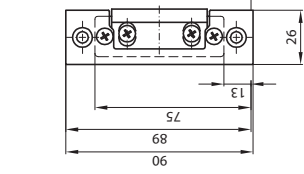
Art.Nr. BV-19421.RE4233
Abbildung für Türe DIN links

Liste geeigneter Elektro-Türöffner

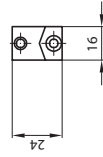
- | | |
|---|--|
| Nr. 1: BSW A 500_-, ohne Fallenführung | Nr. 4: BSW FT 50_-F_, mit Fallenführung, feuerschutzgeprüft |
| Nr. 2: BSW A 500_-F_, mit Fallenführung | Nr. 5: EffEff 118 |
| Nr. 3: BSW FT 50_-, ohne Fallenführung, feuerschutzgeprüft | Nr. 6: EffEff 118.13 Profix 2 |

VariFlex-Schliessbleche zu DELTA-Schlosslinie

BV-19421.E4833
rechts und links verwendbar

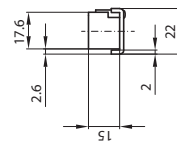
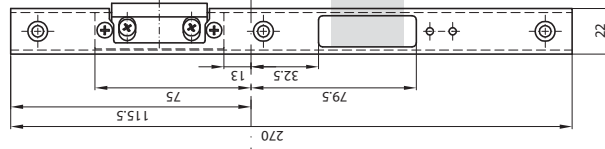


ZBV-19421.4803



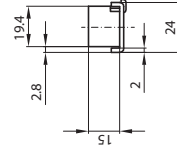
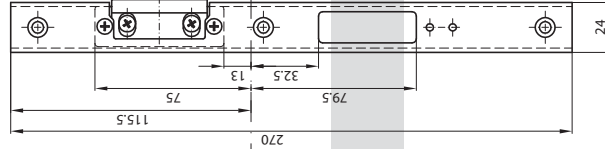
BV-19421.RE4932-22

rechts / links verwendbar



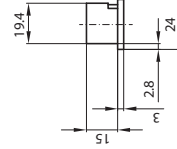
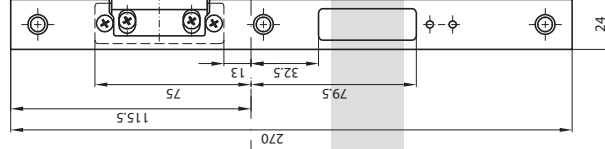
BV-19421.RE4932-24

rechts / links verwendbar



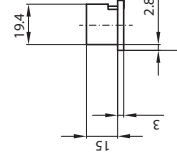
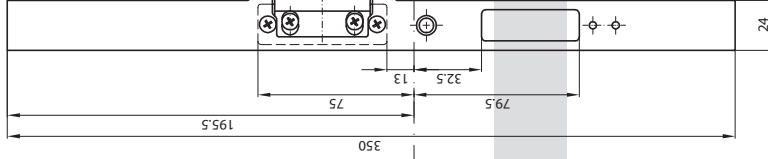
BV-19421.RE4333-24

rechts / links verwendbar



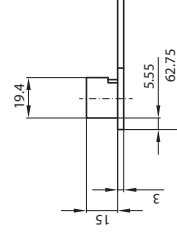
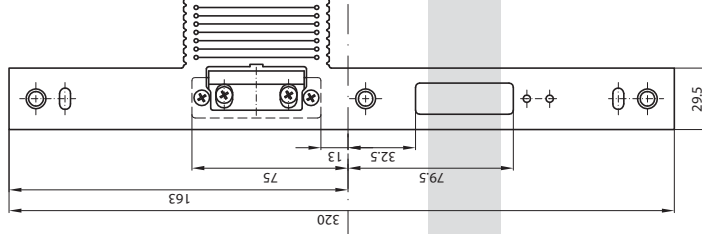
BV-19421.RE4735-24

rechts / links verwendbar



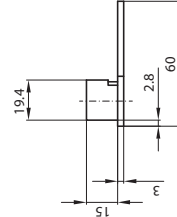
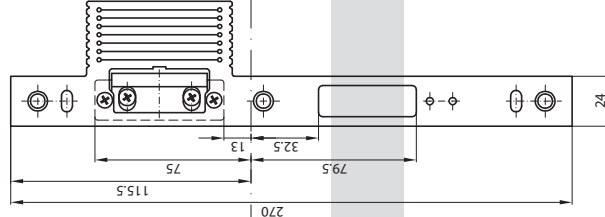
BV-19421.RE4233-29.5

rechts / links verwendbar



BV-19421.RE4233-24

rechts / links verwendbar



Delta
Abbildung DIN Links

