

## VariFlex-Schliessbleche zu CASA-Schlosslinie

Verstellbar von minus 1 bis plus 2 mm  
Komplett Edelstahl matt, inkl. Austauschstück (ATS)  
Vorbereitet für Riegelkontakt 1886 (nicht zulässig für selbstverriegelnde Schösser)  
Brandschutzgeprüft

### VariFlex Einfräs-Schliessbleche

Geeignet für Riegelkontakt  
Geeignet für Elektro-Türöffner gemäss Liste: Nr. 1, 3 und 5  
**BV-1255.RE1441/1442** für Türen DIN rechts/DIN links

Nicht geeignet für Riegelkontakt  
Geeignet für Elektro-Türöffner gemäss Liste: Nr. 1, 3 und 5  
**BV-1255.E1441/1442** für Türen DIN rechts/DIN links

### VariFlex Winkel-Schliessbleche, gerundet Winkel 20/20 mm

Geeignet für Riegelkontakt  
Geeignet für Elektro-Türöffner gemäss Liste: Nr. 1, 3 und 5  
**BV-1255.RE1141/1142** für Türen DIN rechts/DIN links

### VariFlex Reno-Winkel-Schliessbleche, eckig Winkel 23/33 mm

Geeignet für Riegelkontakt  
Geeignet für Elektro-Türöffner gemäss Liste: Nr. 1, 3 und 5  
**BV-1255.RE1631/1632** für Türen DIN rechts/DIN links

### VariFlex Lappen-Schliessbleche, gerundet Lappen 24 mm

Verstellbereich 0 bis plus 2 mm  
Geeignet für Riegelkontakt  
Geeignet für Elektro-Türöffner gemäss Liste: Nr. 2, 4 und 6  
**BV-1255.RE1243** rechts/links verwendbar

### VariFlex Profil-Einfräs-Schliessbleche, diagonalverschraubt

Nicht geeignet für Riegelkontakt inkl. selbstbohrende Spezialschrauben  
Nicht geeignet für Elektro-Türöffner  
**BV-1255.H1521/1522, INOX** für Türen DIN rechts/DIN links  
**BV-1123.H1521/1522, verzinkt** für Türen DIN rechts/DIN links

### VariFlex Stahlzargen-Fallen-Schliessbleche, eckig

Inkl. 2 Befestigungsstücke und Schrauben  
Nicht geeignet für Riegelkontakt  
Geeignet für Elektro-Türöffner gemäss Liste: Nr. 2 und 4  
**BV-19421.E4833** rechts/links verwendbar

### Befestigungs-Laschenset

zu CASA und DELTA VariFlex Stahlzargen-Fallenschliessbleche  
bestehend aus 2 Laschen und 4 Senkschrauben M5x8 mm  
**ZBV-19421.4803** rechts/links verwendbar

### Liste geeigneter Elektro-Türöffner

**Nr. 1:** BSW A 500\_-, ohne Fallenführung **Nr. 4:** BSW FT 50\_-F\_, mit Fallenführung, feuerschutzgeprüft  
**Nr. 2:** BSW A 500\_-F\_, mit Fallenführung **Nr. 5:** EffEff 118  
**Nr. 3:** BSW FT 50\_-, ohne Fallenführung, feuerschutzgeprüft **Nr. 6:** EffEff 118.13 Profix 2

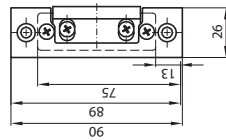
**Hinweis:** Der Einsatz von Profil-Einfräs-Schliessblechen BV-1255 und BV-1123, zusammen mit selbstverriegelnden Panikschössern 1718 und 1719 erfordert mindestens 4 mm Falzluft.



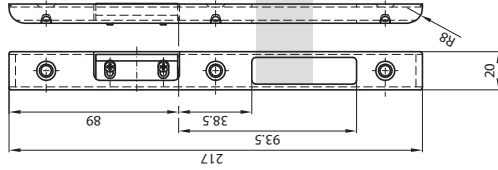
Art.Nr. BV-1255.RE1243  
Abbildung für Türe DIN links

# VariFlex-Schliessbleche zu CASA-Schlosslinie

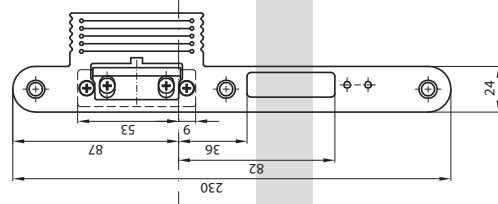
**BV-19421.E4833**  
rechts / links verwendbar



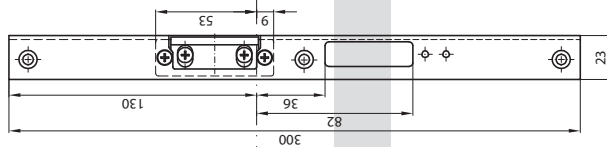
**BV-1255.1522 INOX**  
**BV-1123.1522 verzinkt**



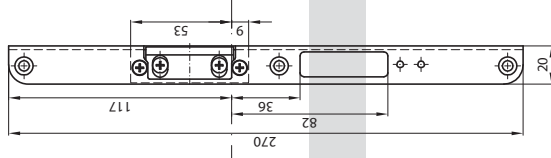
**BV-1255.RE1243**  
rechts / links verwendbar



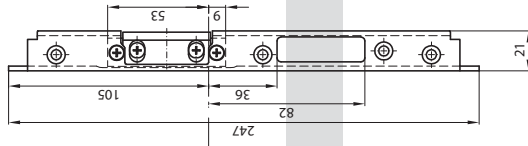
**BV-1255.RE1632**



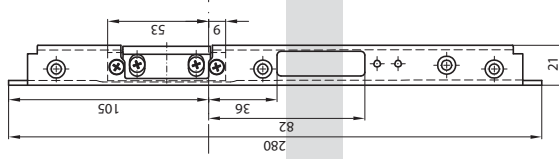
**BV-1255.RE1142**



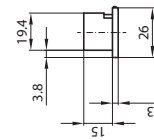
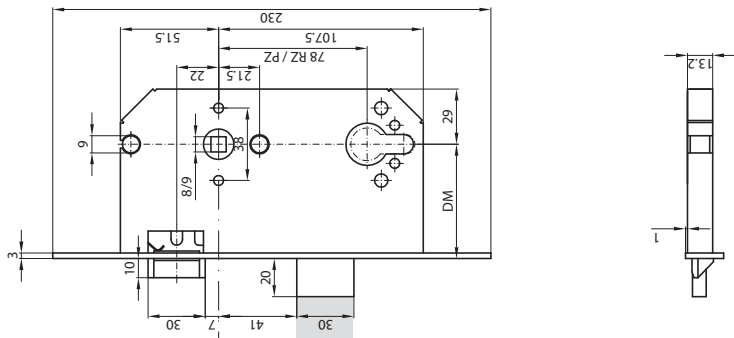
**BV-1255.E1442**



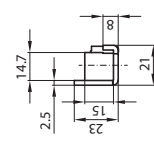
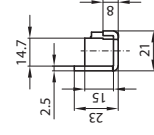
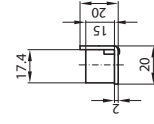
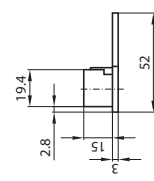
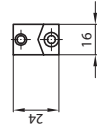
**BV-1255.RE1442**



**CASA**  
Abbildung DIN Links



ZBV-19421.4803



**MSL Schloss- und Beschlägefabrik AG**  
**CH-4245 Kleinlützel**  
Tel. 061 775 11 11 Fax 061 775 11 77  
www.msl-lock.com info@msl-lock.com

