

Innovative Schlosstechnik

1255-Blockschloss

CASA-Alpha Sicherheits-Einsteckschloss

Sicherheits-Einsteckschloss mit Blockmagnet

Mit Wechsel

Nuss 8 und 9 mm; Stahl, einteilig

Distanz RZ 78 mm

Falle Stahl, vernickelt

Rundstulp 18 mm, INOX matt

Falle nicht umlegbar

Riegelvorschub eintourig, 20 mm

Zusatzsicherung mit Fallensicherung

Dornmass: 60 mm

1255.6 RZ-Rundzylinder



Anwendung:

Türen im Innenbereich, Abschlusstüren und im allgemeinen höhere Sicherheit in öffentlichen Gebäuden. Für Lehrerzimmer, Serverräume und Büroräume.

Funktion:

Öffnen: die Falle ist bei geöffneter Türe stets eingezogen.

Schliessen: Auslösen der Falle durch magnetisches Feld. Falle wird durch das Blockmagnet angezogen.

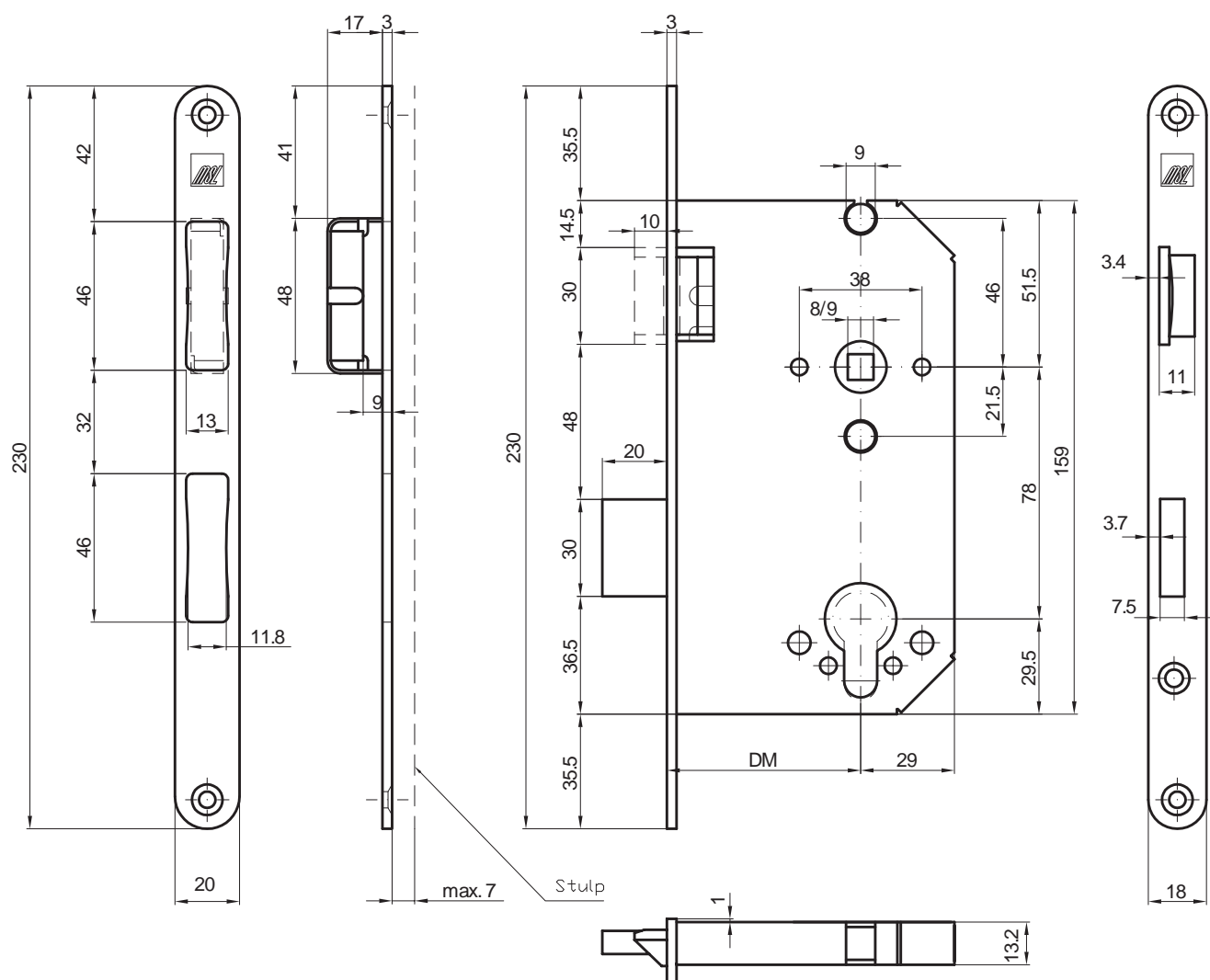
Hinweis: Nur in Kombination mit Schliessblech B-1255.133 (mit Magnet) verwendbar.

Innovative Schlosstechnik

1255-Blockschloss

CASA-Alpha Sicherheits-Einsteckschloss

Sicherheits-Einsteckschloss mit Blockmagnet



Bestellangaben:

1255.6 60 / 230 x 18r / 8/9, INOX, n, l/r

08/2013

MSL Schloss- und Beschlägefabrik AG

CH-4245 Kleinlützel

Tel. 061 775 11 11 Fax 061 775 11 77

www.msl-lock.com info@msl-lock.com

